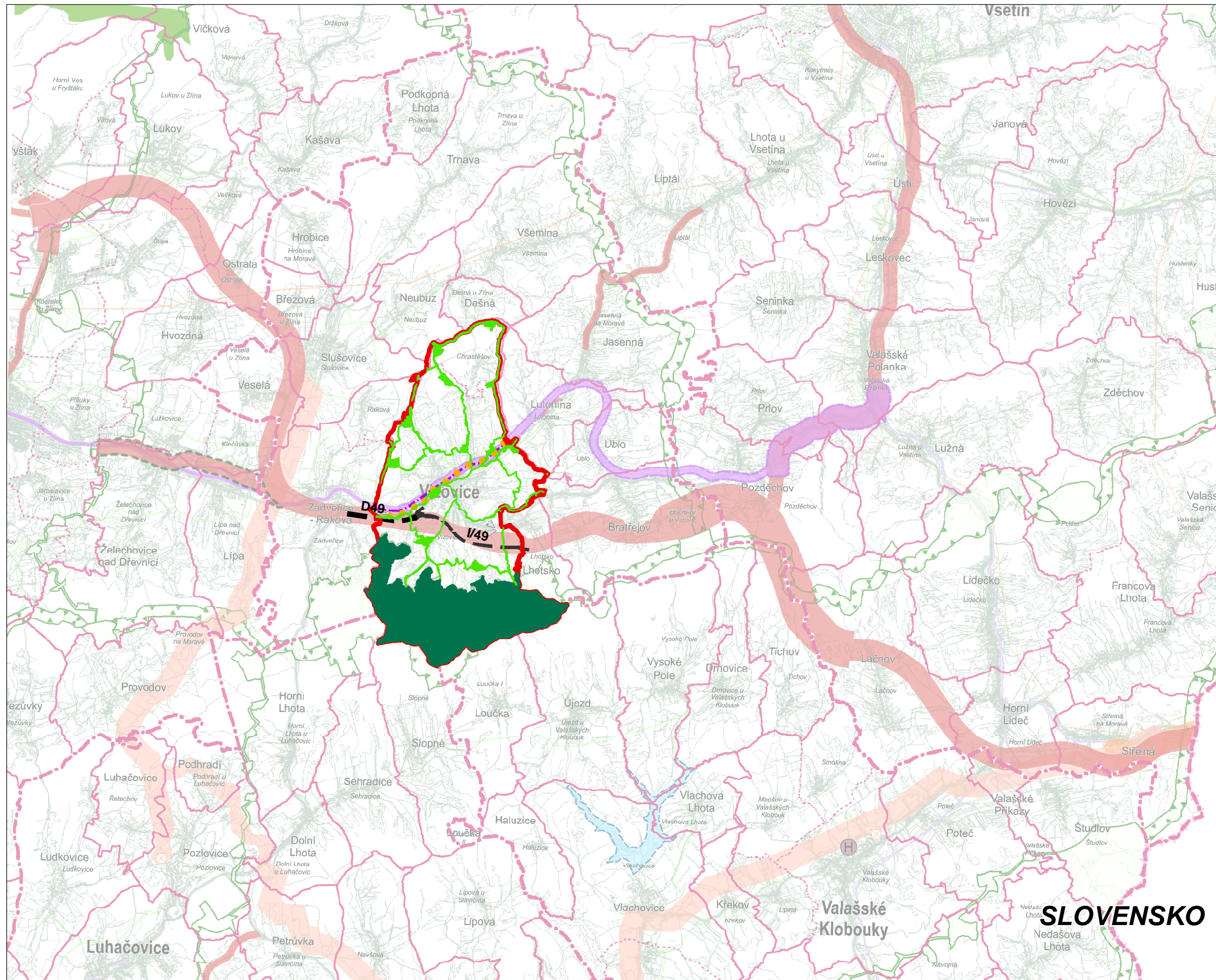


ZMĚNA Č. 1 ÚZEMNÍHO PLÁNU VIZOVICE



JEVY INFORMATIVNÍ

STAV	
DOPRAVA	
	dálnice I. třídy, II. třídy
	I. třídy, II. třídy
	železniční trať celostátní, regionální
TECHNICKÁ INFRASTRUKTURA	
	elektrické vedení ZVN, VVN
	plynovod VVTL, VTL
	produktovod dálkový
HRANICE ÚZEMNÍCH JEDNOTEK	
	hranice státu
	hranice kraje
	hranice správního obvodu obce s rozšířenou působností
	hranice správního obvodu obce
	hranice katastrálního území
	hranice řešeného území

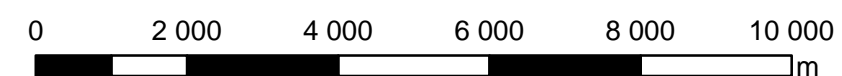
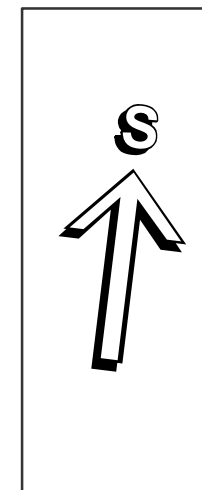
JEVY SCHVALOVANÉ

NÁVRH	ÚZEMNÍ REZERVA	
		dálnice II. třídy, kapacitní silnice, silnice I. třídy, silnice II. třídy
		železniční trať celostátní
		heliport krajského významu (požadavek na umístění v rámci správního obvodu obce)
KORIDORY A PLOCHY TECHNICKÉ INFRASTRUKTURY		
		plynovod VVTL a VTL
		elektrické vedení ZVN, VVN
		produktovod dálkový
		objekt na elektrické síti
ÚZEMNÍ SYSTÉM EKOLOGICKÉ STABILITY (ÚSES)		
		nadregionální biocentrum a biokoridor
		regionální biocentrum a biokoridor
ÚZEMÍ SPECIÁLNÍCH ZÁJMŮ		
		území chráněné pro akumulaci povrchových vod
		plocha pro ochranu pohledového horizontu nadregionálního významu

Mapový podklad: © ÚKM ZK - Polohopis informativního charakteru odvozen z katastrální mapy, Aktualizace č. 4 Zásad územního rozvoje Zlínského kraje, A.2 Plochy a koridory nadmístního významu, únor 2022

JEVY Z ÚZEMNÍHO PLÁNU

NÁVRH	ÚZEMNÍ REZERVA	
KORIDORY A PLOCHY DOPRAVY		
		silnice I. třídy
		dálnice II. třídy
		železniční trať celostátní
		cyklotrasa regionální
PLOCHY VÝROBY		
		plocha výroby
ÚZEMNÍ SYSTÉM EKOLOGICKÉ STABILITY (ÚSES)		
		skladebné části nadregionálního ÚSES
		skladebné části lokálního ÚSES



VÝKRES ŠIRŠÍCH VZTAHŮ

Osoba oprávněná k projektové činnosti ve výstavbě: Ing. arch. Jana Benešová číslo autorizace 01 504		Zhotovitel: ATELIER URBI spol. s r. o.	
Urbanistické řešení: Ing. arch. Jana Benešová		Chopinova 9, 623 00 Brno tel.: 547 221 410 atelier-urbi@volny.cz	
Odborná spolupráce: Ing. arch. Martina Kabelková Ing. arch. Michaela Bartíková		Datum: 22. březen 2022	
Objednatel: Město Vizovice	Pořizovatel: Městský úřad Vizovice	Měřítko: 1 : 100 000	
Akce: ZMĚNA Č. 1 ÚZEMNÍHO PLÁNU VIZOVICE		Číslo paré:	Číslo výkresu: P4-1-4