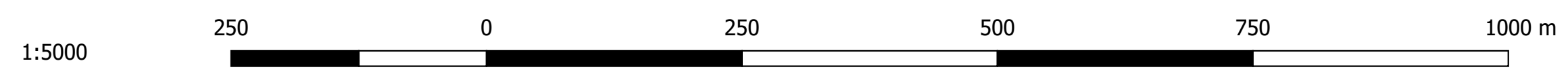
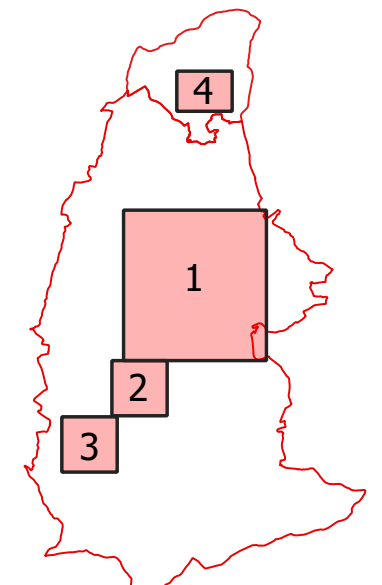


VÝZNAMNÉ DETAILY, STROMOŘADÍ, STROMY / 1:35 000

LEGENDA
kód ploch:
číslo - funkční typ / významnost

- významný detail
 - stromořadí
 - významný strom
- plochy dle významnosti
- 1-2
- plochy dle funkčního typu
- H - hřbitov
 - N - náměstí
 - NM - nábřeží městského typu
 - J - ostatní plocha
 - P - park
 - PPP - přírodě podobná plocha
 - PU - parkově upravená plocha
 - T - ochranná zeleň
 - UZ - uliční zeleň
 - ZB - zeleň obytných souborů
 - ZK - zeleň školních a kulturních zařízení
 - ZS - zeleň sportovních areálů
 - ZZ - zeleň zdravotních zařízení
 - hranice katastrálního území



ÚZEMNÍ STUDIE SÍDELNÍ ZELENĚ MĚSTA VIZOVICE

ZHOTOVITEL: Atelier per partes s.r.o., Francouzská 421/87, 602 00 Brno - Zábřovice
 POŘIZOVATEL: Městský úřad Vizovice - Odbor stavebního úřadu
 Masarykovo nám. 1007, 763 12 Vizovice

ZODPOVĚDNÝ PROJEKTANT: Ing. Daniel Matějka, Ph.D.
 Sportovní 174/1, 691 46 Ladná, číslo autorizace: KA 4429
 VYPRACOVALI: Ing. Daniel Matějka, Ph.D., Ing. Lukáš Lattenberg, Ing. et Bc. Magdaléna Březinová

INVESTOR: Město Vizovice, Masarykovo nám. 1007, 763 12 Vizovice