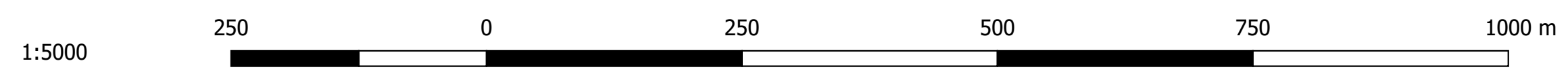
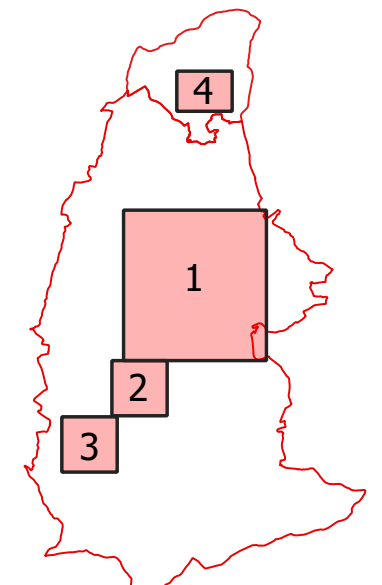


**LEGENDA**  
 kód ploch:  
 číslo - funkční typ / významnost

- ✕ kolizní místo
- uzlove\_body
- vedlejší uzlový bod
- hlavní uzlový bod

- rozvojové osy
- hlavní rozvojová osa
  - vedlejší rozvojová osa
  - doplňková rozvojová osa

- NÁVRH**
- navržená změna funkčního typu
  - plochy dle funkčního typu - návrh
  - H - hřbitov
  - N - náměstí
  - NK - nábřeží krajinného typu
  - NM - nábřeží městského typu
  - P - park
  - PPP - přírodě podobná plocha
  - PU - parkově upravená plocha
  - R - rekreační zeleň
  - T - ochranná zeleň
  - UZ - uliční zeleň
  - ZB - zeleň obytných souborů
  - ZC - zeleň občanské vybavenosti
  - ZK - zeleň školních a kulturních zařízení
  - ZS - zeleň sportovních areálů
  - ZZ - zeleň zdravotnických zařízení
  - hranice katastrálního území



**ÚZEMNÍ STUDIE SÍDELNÍ ZELENĚ MĚSTA VIZOVICE**

ZHOTOVITEL: Atelier per partes s.r.o., Francouzská 421/87, 602 00 Brno - Zábřovice  
 POŘIZOVATEL: Městský úřad Vizovice - Odbor stavebního úřadu  
 Masarykovo nám. 1007, 763 12 Vizovice

ZODPOVĚDNÝ PROJEKTANT: Ing. Daniel Matějka, Ph.D.  
 Sportovní 174/1, 691 46 Ladná, číslo autorizace: KA 4429  
 VYPRACOVALI: Ing. Daniel Matějka, Ph.D., Ing. Lukáš Lattenberg, Ing. et Bc. Magdaléna Březinová

INVESTOR: Město Vizovice, Masarykovo nám. 1007, 763 12 Vizovice