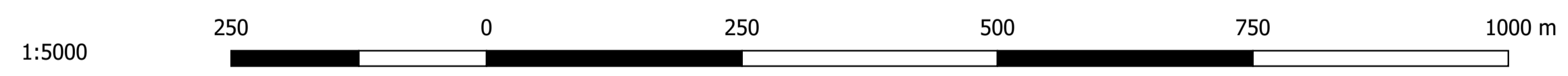
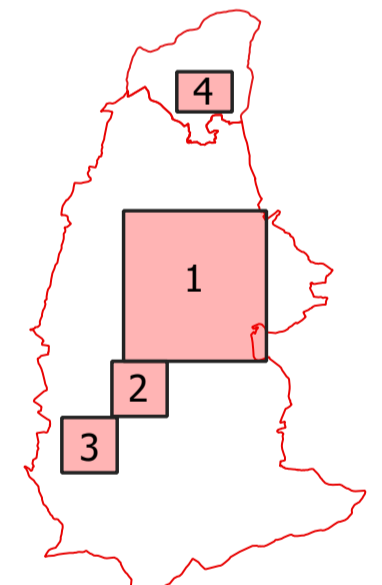


LEGENDA

- Stabilita ploch
- plocha nestabilní
- plocha stabilní
- Naléhavost zásahu
- ▨ stupeň 1-2



ÚZEMNÍ STUDIE SÍDELNÍ ZELENĚ MĚSTA VIZOVICE

ZHOTOVITEL: Atelier per partes s.r.o., Francouzská 421/87, 602 00 Brno - Zábřovice
 POŘIZOVATEL: Městský úřad Vizovice - Odbor stavebního úřadu
 Masarykovo nám. 1007, 763 12 Vizovice

ZODPOVĚDNÝ PROJEKTANT: Ing. Daniel Matějka, Ph.D.
 Sportovní 174/1, 691 46 Ladná, číslo autorizace: KA 4429
 VYPRACOVALI: Ing. Daniel Matějka, Ph.D., Ing. Lukáš Lattenberg, Ing. et Bc. Magdaléna Březinová

INVESTOR: Město Vizovice, Masarykovo nám. 1007, 763 12 Vizovice

PROBLÉMOVÁ MAPA

SRPEN 2019