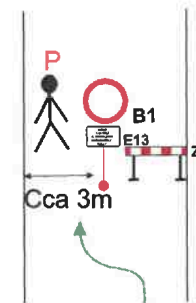




Detail B1+E13+Z2+ pořadatel



DZ E13 bude obsahovat text:  
**MIMO VOZIDLA S POVOLENÍM POŘADATELE RALLY**

DZ IP22 a IS11 bude obsahovat text:  
**SILNICE III/0495 UZAVŘENA**

Rallysprint Kopná  
RZ 3,6 Zádveřice  
CU III/0495 a UK



provozovna:

Bílanská 1924  
767 01 Kroměříž  
mob.tel.: 608 777 491  
www.mana.cz

e-mail: radim.mena@seznam.cz

zpracoval:

Buršík Richard

žadatel :Rallyklub východní Morava v AČR

obec :

datum : 22.2.2025

místo :

DZ E13 bude obsahovat text:  
**MIMO VOZIDLA  
S POVOLENÍM  
POŘADATELERALLY**

# Rallysprint Kopná 2025 RZ 2,5



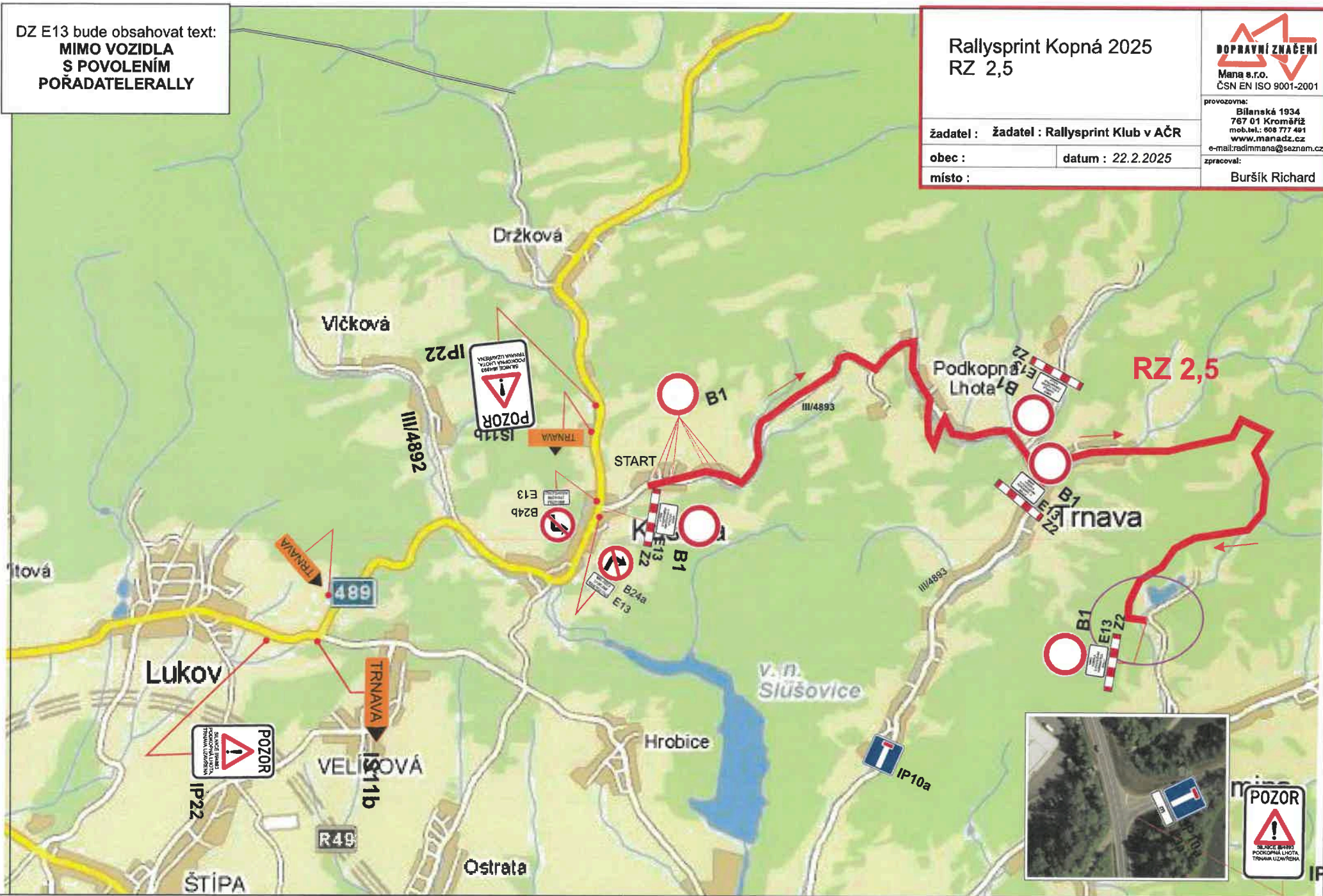
provozovna:  
Bílanská 1934  
767 01 Kroměříž  
mob.tel.: 608 777 491  
www.manadz.cz  
e-mail: radimmana@seznam.cz

žadatel : žadatel : Rallysprint Klub v AČR

obec : datum : 22.2.2025

místo :

zpracoval: Buršík Richard



SILNICE III/4893 KAŠAVA-PODKOPNÁ LHOTA-TRNAVA UZAVŘENA

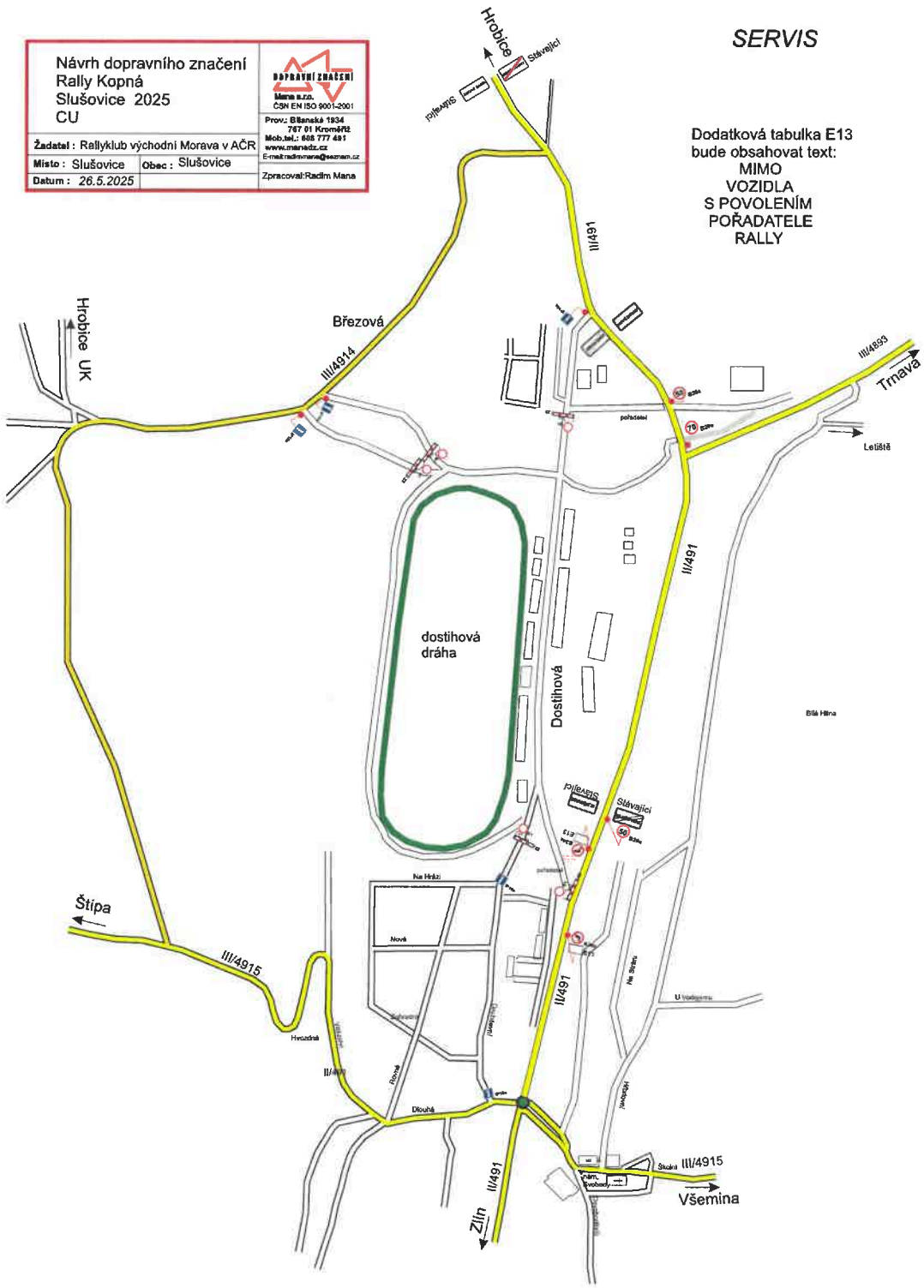
Slušovice

RZ 2,5 Kopná

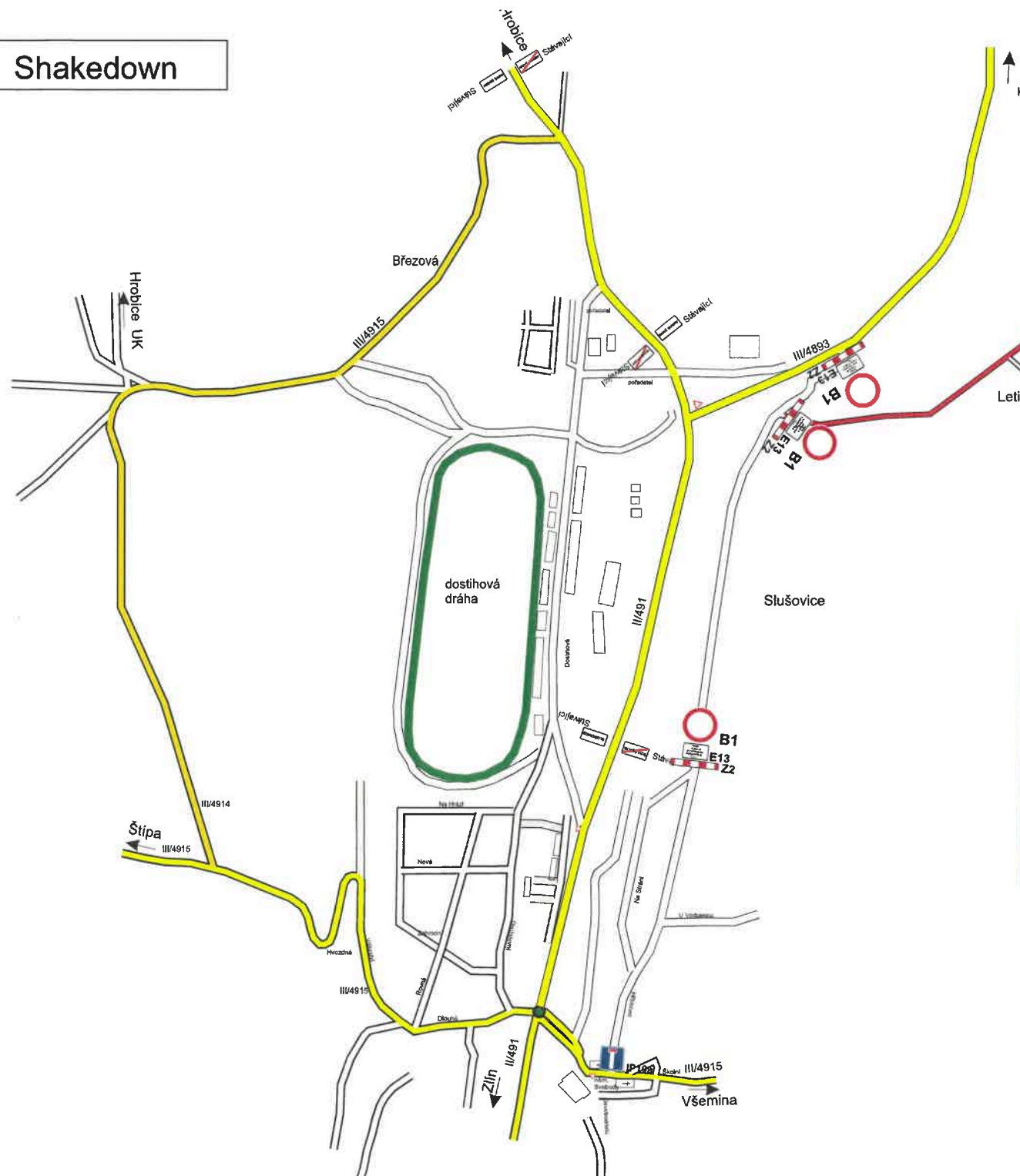
Návrh dopravního značení Rally Kopná Slušovice 2025 CU		
Žadatel: Rallyklub východní Morava v AČR		
Místo: Slušovice	Obec: Slušovice	
Datum: 26.5.2025		

## SERVIS

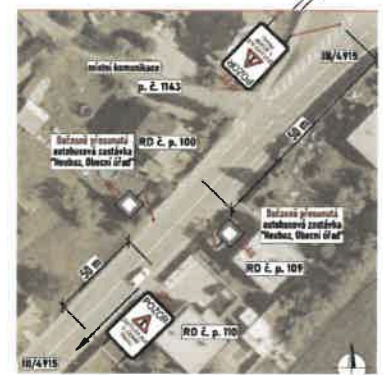
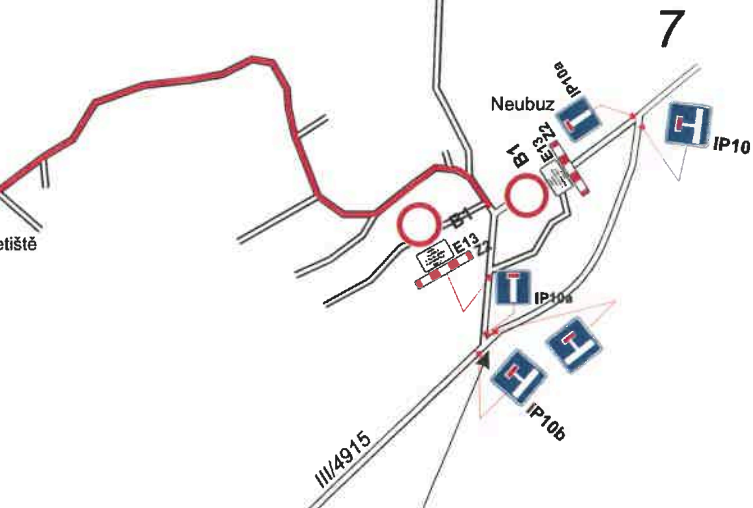
Dodatková tabulka E13  
 bude obsahovat text:  
 MIMO  
 VOZIDLA  
 S POVOLENÍM  
 POŘADATELE  
 RALLY



# Shakedown



DZ E13 bude obsahovat text:  
**MIMO VOZIDLA  
 S POVOLENÍM  
 POŘADATELE RALLY**



posun autobusových zastávek probíhající stavbou

<b>Rallysprint Kopná 2025          SHAKEDOWN          CU UK</b>		
žadatel : Rallyklub východní Morava v AČR		
obec :	datum : 26.5.2025	provozovna: Bílanská 1934 767 01 Kroměříž mob.tel.: 608 777 491 www.manadz.cz e-mail: radimmana@seznam.cz
místo :	zpracoval:	Buršík Richard

— uzavřená silnice

- - - objízdňá trasa

